



Google

حشرة السونة

Eurygaster integriceps



A.J 2020



مقدمة:

حشرة السونة من أخطر الحشرات التي تصيب بشكل أساسي محاصيل القمح والشعير في لبنان، لما تسببه من ضرر اقتصادي سنوي. كما تصيب الشوفان والشيلم والذرة، إلخ.

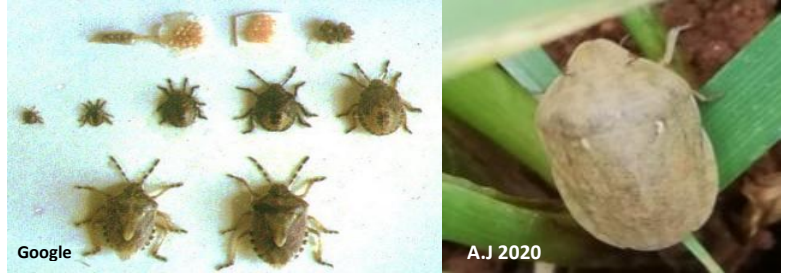
دورة حياتها:

- ✓ تهجر الحشرة من أماكن البيات الشتوي إلى حقول القمح والشعير مع ارتفاع درجات الحرارة في فصل الربيع (18-22 درجة مئوية)
- ✓ تبدأ الحشرات بالتزاوج في الحقول في أواخر آذار - أوائل نيسان
- ✓ تضع الأنثى البيوض بعد التلقيح بعدة أيام، حيث يمكن للأنثى الواحدة أن تضع 70-180 بيضة على الأوراق والساق والأعشاب
- ✓ بعد فقس البيوض تمر الحشرة بخمس أطوار حوريات تتغذى على الحبوب المتشكلة حديثاً بامتصاص محتواها، ثم تتحول إلى حشرة بالغة بعد 38-43 يوم من الفقس
- ✓ تهجر الحشرات البالغة إلى أماكن البيات من جديد هرباً من الحرارة المرتفعة وأشعة الشمس القوية صيفاً (أواخر حزيران) إلى المناطق الحرجية أو أماكن مظلمة تحميها من حر الصيف وبرد الشتاء وتبقى في البيات إلى أوائل الربيع القادم

وصفها وتصنيف:

يبلغ طول الحشرة الكاملة 13 ملم تقريباً، لونها يتدرج من البني الفاتح إلى اللون الأسود. الجسم بيضاوي محدب من الناحية العلوية.

- الشعبة: Arthropoda
- الصف: Insecta
- الرتبة: Hemiptera
- الفصيلة: Scutelleridae
- الجنس: Eurygaster



Google

A.J 2020

إدارتها المتكاملة:

- ✓ زرع أصناف قمح ميكرة
- ✓ اتباع دورة زراعية لمحاصيل غير مضيقة للسونة
- ✓ جمع الحشرات الكاملة في الحقول
- ✓ اطلاق أعداء حيوية إذا وجدت (فطر البوفاريا، الطيور وغيرها)
- ✓ استعمال المبيدات الحشرية التي ترش من قبل المزارعين وبواسطة طائرات الجيش اللبناني

أضرارها:

- ✓ تصيب الحشرة معظم أجزاء النبات من الأوراق والساق إلى السنابل
- ✓ تصاب الحبوب بالتلف الكامل في مرحلة الطور اللبني
- ✓ ضمور الحبوب في مرحلة النضج المتأخر
- ✓ انخفاض الانتاج
- ✓ انخفاض القدرة الانباتية للحبوب للموسم اللاحق
- ✓ تدني نوعية منتجات الحبوب المصابة (الطحين والخبز)



Google



A.J 2020



Google

* توصيات للنحالين في لبنان:

- I. الإبقاء على المناحل في مراعيها الآمنة (مثلاً الجنوب والساحل) طيلة فترة رش المبيدات الحشرية للسونة والتي تكون عادةً من النصف الثاني لشهر نيسان.
- II. تحريث المناحل الموجودة قرب حقول المكافحة إلى أماكن آمنة حتى انتهاء فترة الرش.
- III. في حال الإبقاء على المناحل في أماكنها قرب حقول المكافحة يجب العمل على حمايتها من خلال اعتماد حبس النحل في ساعات الصباح الباكر (إذا أمكن) خلال عملية الرش باكراً وأيضاً العمل على تغذية النحل موضعياً بالمحاليل السكرية للحؤول دون سفر النحل لمسافات بعيدة بحثاً عن الغذاء.